

株式会社 コラボラボ

女性 社外 取締役 紹介サービス

A summary of
our female collaborators

貴社にとって有用な、企業変革に貢献する
女性取締役人材を責任を持ってご紹介します

コラボラボの強み

日本最大級の女性経営者ネットワーク

「女性社長.net」登録者数

3,200名 

経営者や大企業での
組織運営経験者

80% 

上場企業の取締役や
執行役員経験者

30% 



社外取締役の候補者

100名以上



30代~60代 幅広い
年齢層

※数値は2023年1月現在の内容です

こんな時にご活用ください



取締役に
新たな視点を
取り入れたい



経営経験と
高い専門性を持つ
人材を登用したい






独立性を担保し
取締役会の多様性を
実現したい

経営経験を持つ実務派女性の知見を 貴社の企業価値向上の起爆剤に！



ご紹介可能な女性候補者人材例

女性社長.netに登録している**3,200名**のネットワークの中から最適な人材を選出します。
候補者の詳細は、お問い合わせいただきヒアリングを行った上でご提示いたします。

CASE 1  IT分野／BtoB／ マーケティングの 専門家 東証グロース企業 社外取締役の40代	CASE 2  女性活躍推進に 長けた 人事のプロ 上場企業複数社にて 人事役員経験をもつ50代	CASE 3  農業で学生起業、 大企業との 取引実績多数 東証プライム企業 社外取締役の30代
--	--	---

さまざまな分野で
活躍中の女性候補者
joseishacho.net



INTERVIEW

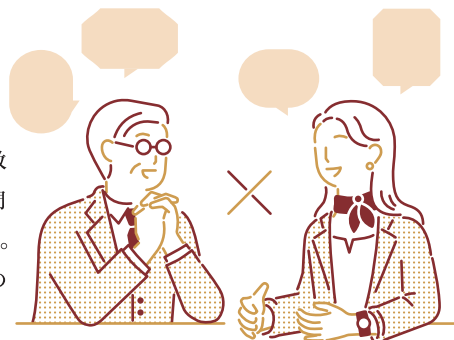
企業 × 女性社外取締役 対談

コラボラボ公式YouTubeとnoteで
連載している対談シリーズです

女性の経営ボードへの進出を 企業に大きなメリットをもたらす機会に

コーポレートガバナンス・コードの改訂により、女性社外取締役の需要が高まる一方、女性進出はお題目として捉えられることも少なくありません。しかし弊社が企業様と目指すのは、社外取締役が実質的に機能する経営ボードです。

未だ経営ボードにおける女性の存在が少数派である日本企業の中で、女性の視点や専門性が、いかに企業経営に変化をもたらすのか。女性取締役・社外取締役を採用した企業の生の声をお届けします。



対談テーマ

- 女性社外取締役を採用し多様化することでの、取締役会内外の変化
- 今後の会社の成長に向けて女性取締役・社外取締役への期待
- 女性取締役・社外取締役への当初の期待といい意味での裏切り

公式アカウント



@コラボラボ
女性社長.net

動画や記事にて対談の様子を随時更新中です



@コラボラボ
女性社外取締役サービス

研修案内

対象者 **社外取締役就任予定者**
現取締役

研修プログラムも実施しています。
詳細情報は当社HPをご確認ください。

- i. 社外取締役の「基礎知識と作法」
- ii. 自身の「専門性・資質」を取締役に活かす
- iii. 事例研究：「事例や専門領域」から学びあう

※ベテラン女性社外取締役との情報交換会も実施

コラボラボについて

日本最大の女性人材紹介サービスを運営

2006年の設立以来、女性活躍、協業、新規事業、柔軟な働き方をキーワードに事業を展開。日本最大級の女性経営者データベース「女性社長.net」*1や、2017年より人材紹介事業*2において社外取締役紹介サービスを運営。

代表、横田響子について

リクルートにて人材事業を一貫して経験し、女性活躍とダイバーシティをテーマに独立。現在、グッドデザイン賞審査員、公益社団法人2027年国際園芸博覧会協会理事。その他、行政機関の審議会の委員やお茶の水女子大学客員准教授を歴任。

*1) 2023年1月現在 会員数約3,200名

*2) 有料職業紹介事業許可番号13-ユ-30243 2006年取得

まずはお気軽に
お問い合わせください

TEL
03-6897-6305

MAIL
ex.career@colabolabo.co.jp
WEB
joseishacho.net/female_officer/

コラボラボ 社外取締役 検索

株式会社コラボラボ
〒101-0054
東京都千代田区神田錦町3-2
千代田印刷会館 5F

Colabolabo 女性社長.net